

2020年度
人間ドックのご案内
Health for All, All for Health
～すべての人に健康を、健康に全力を～



**医療施設としての質を保証する“施設認定”を多数取得
質の高い検査を提供します**

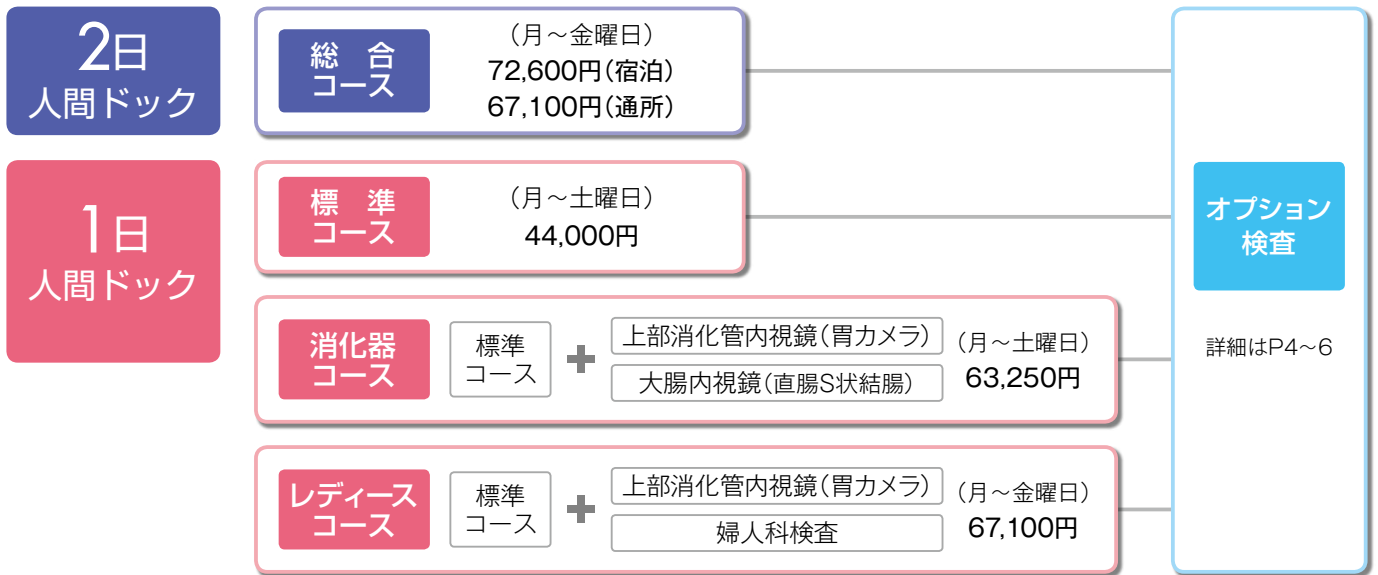
- 日本病院会・日本人間ドック学会「人間ドック・健診施設機能評価認定施設」
- 労働衛生サービス機能評価機構「労働衛生サービス機能評価機構認定施設」
- 日本消化器がん検診学会「認定指導施設」
- 中央労働災害防止協会「労働者健康保持増進サービス機関」
- 日本脳ドック学会「認定脳ドック施設」
- 日本産業衛生学会「研修施設」
- マンモグラフィ検診精度管理中央委員会「マンモグラフィ(乳房エックス線写真)検診施設」

CONTENTS

P2	ドック概要 注意事項
P3	検査項目一覧表
P4~6	オプション紹介
P7	オプション検査項目一覧表
P8	アクセス・駐車場案内

人間ドック概要

- 終了時間はコース、オプションにより異なります。
- 空き時間にはトレーニングルームや大浴場、マッサージ(有料)もご利用いただけます



注意事項 必ずお読みください

● 最近、病気で入院したり、手術した方

手術部位やその後の経過にもよりますが、退院後6ヵ月ほどの期間を空けての受診をおすすめしています。受診の可否につきましては、一度、主治医にご相談ください。

● 体重制限について

機械に負荷がかかり、誤作動が生じる恐れがあるため、一部の検査で体重制限を設けております。

- 負荷心電図(エルゴメーター) → 110kg未満
- 胃バリウム検査、胃カメラ検査
大腸内視鏡検査、子宮がん検診
歯科検診 → 120kg未満
- 胸部CT、頭部MRI+MRA → 150kg未満

● コース内の検査を中止した場合

料金は変わりません。人間ドックは、コース料金で設定しているため減額等は行っておりません。

● 透析中の方

透析翌日の1日ドック標準コースをご予約ください。
(主治医にご相談のうえ、透析記録をご持参ください)
※胃バリウム検査はできませんので、胃カメラ検査をお申し込みください

● 1日ドック標準コースをご希望の80歳以上の方

誤嚥や転倒防止のため、胃部検査は上部消化管内視鏡(胃カメラ:別途7,700円)に変更となります。

● 胃内視鏡(胃カメラ)検査について

当センターでは、キシロカインによる咽頭麻酔を行います。鎮静剤(セルシン)の使用は医師の判断となります。

※鎮静剤(セルシン)を使用された方は、検査後の車の運転は控えください。

● 大腸(直腸S状結腸)内視鏡検査について

当センターの大腸(直腸S状結腸)内視鏡検査は、麻酔を使わず観察しています。検査の前に洗腸を行い、排便を促して検査を実施します。

● 全大腸内視鏡検査をご希望の方(2日ドックのみ)

検査前の処置等で身体に負担がかかるため、心臓病・脳疾患・大腸疾患で治療中の方、腎不全・透析中の方、80歳以上の方はご利用いただけません。

※鎮静剤を使用しますので、検査後の車の運転は控えください。

● 宿泊先の選択について

センター宿泊は「月・水・金」のみとなっております。なお、提携ホテルはビジネスホテルです。ホテル宿泊の場合はホテルでの夕食となり、当センター間の移動は送迎をご用意します。また、差額料金で、別の提携ホテルへの変更可能です。

● 敷地内禁煙について

日赤熊本は全敷地内が禁煙となっております。隣接する公道、駐車場での喫煙もご遠慮ください。

女性の方



月経中の方

人間ドックの受診は可能ですが、子宮がん検診や便潜血検査は結果に影響が出るため、日程変更をおすすめします。

授乳中の方

人間ドックの受診は可能ですが、母体の回復などを考慮して、産後6ヵ月以降の受診をおすすめしています。胃カメラ検査を受けられる場合、鎮静剤による母乳への影響を考慮して最大3日間の断乳をお願いしています。マンモグラフィ検査は、乳腺の発達により、正常と異常の区別が付きにくいので、乳房超音波検査の受診をおすすめします。

★妊娠中、妊娠の可能性がある方は受けられない検査が多数ありますので、人間ドックの受診は、ご遠慮いただいております。産後6ヵ月以降の受診をおすすめします。

検査項目		2日ドック		1日ドック	
		総合コース	標準コース	消化器コース	レディースコース
		(宿泊)72,600円 (通所)67,100円	44,000円	63,250円	67,100円
問診		●	●	●	●
体格	身長、体重、体脂肪率、BMI、標準体重、腹囲、 内臓脂肪測定(腹部生体インピーダンス法)	●	●	●	●
	ウエスト・ヒップ	●			
視力・聴力		●	●	●	●
呼吸器	胸部X線、肺機能	●	●	●	●
循環器	血圧、安静心電図、心拍数	●	●	●	●
	総コレステロール、HDLコレステロール、中性脂肪、LDLコレステロール、 non-HDLコレステロール	●	●	●	●
	負荷心電図(エルゴメーター)	●			
眼検査	眼底、眼圧	●	●	●	●
	視野検査	●			
消化器	上部消化管X線(胃バリウム)		●		
	上部消化管内視鏡(胃カメラ)	●		●	●
	大腸(直腸S状結腸)内視鏡	●		●	
	便潜血検査(2日法)	●	●	●	●
	ヘリコバクター・ピロリ、ペプシノゲン	●		●	
超音波	腹部超音波	●	●	●	●
	経膈超音波、甲状腺超音波、乳房超音波				●
泌尿器	尿酸、血清クレアチニン、推算糸球体濾過量(eGFR)、尿素窒素、尿潜血、尿アルブミン、 尿クレアチニン、尿蛋白/クレアチニン比、アルブミン/クレアチニン比、尿蛋白、PH、 尿白血球、尿亜硝酸塩、尿比重	●	●	●	●
	尿沈渣	※	※	※	※
糖代謝	尿糖、空腹時血糖、HbA1c	●	●	●	●
	糖負荷試験	●			
貧血	赤血球数、白血球数、色素量、赤血球容積値、血液像、血清鉄、血小板、 MCV、MCH、MCHC	●	●	●	●
肝機能	AST、ALT、γ-GTP、血清総蛋白、尿ウロビリノーゲン、ALP、LDH、 総ビリルビン、血清アルブミン、A/G比、HBs抗原、HCV抗体	●	●	●	●
	コリンエステラーゼ	●			
	HBs抗体	●			
	HBe抗原、HBe抗体	※	※	※	※
膵機能	血清アミラーゼ	●	●	●	●
	膵アミラーゼ	●	※	●	※
甲状腺	甲状腺機能(FT4、TSH)				●
腫瘍マーカー	CEA	●		●	
	AFP			●	
	CA125				●
その他血液検査	リウマチ反応テスト、梅毒反応(RPR必要に応じてTPHA)、CRP	●	●	●	●
	血液型	※	※	※	※
口腔内検診(むし歯・歯周病・口腔がん等)		●			
婦人科・診察	視診、内診、子宮頸部細胞診、HPV検査、マンモグラフィ、骨密度検査、婦人科相談				●
内科診察、生活・栄養相談、生活習慣評価、食生活診断		●	●	●	●
体力測定、運動処方		●			
運動相談		※			
その他	ストレス診断	※	※	※	※
	食事バランス診断	※			

※…必要者のみ実施します。

※コース毎に追加できるオプションが異なります。

(詳細はP7参照)

※検査項目によっては、結果を後日通知することがあります。

※**事前予約**の検査は人数制限がありますので、お早めにお申し込みください。

検査を組み合わせて、

おすすめ
オプション
プラン

**男性に
おすすめ**

胸部CT、甲状腺超音波+血液(甲状腺機能)、腫瘍マーカー(PSA)

オプション合計
17,380円

**女性に
おすすめ**

胸部CT、甲状腺超音波+血液(甲状腺機能)、マンモグラフィ+乳房超音波、子宮頸部細胞診、腫瘍マーカー(CA125)

オプション合計
50歳以上/27,830円
50歳未満/28,930円

がんが気になる方



肺がん

《所要時間：約5分》

胸部CT
11,000円



胸部X線では発見できないような肺がんをチェックします。その他、肺気腫や胸部大動脈瘤、心臓の血管の石灰化なども調べます。がん発見率は胸部X線の約8倍で、実際に当センターのCT検診においても、多くの早期肺がんが見つかっています。

40歳以上の方におすすめ



甲状腺がん

《所要時間：約10分》

※1日ドック(レディースコース)には含まれます

甲状腺超音波+血液(甲状腺機能)
4,400円

超音波で腫瘍の有無を、血液検査(FT4・TSH)で甲状腺機能を調べます。

動悸や発汗、倦怠感がある方におすすめ



胃がん

※2日ドックと1日ドック(消化器コース)には含まれます

胃の健康度評価
(ヘリコバクター・ピロリ+ペプシノゲン)

3,300円

胃がんの発生に関与しているといわれているピロリ菌に対する抗体の有無と、ハイリスク要因である萎縮性胃炎の程度を調べる血液検査です。



腫瘍マーカー (血液検査)

各 1,980円

CEA ※2日ドックと1日ドック(消化器コース)には含まれます
消化器系、肺がん発見のための補助的な血液検査です。

AFP ※1日ドック(消化器コース)には含まれます
肝臓がん発見のための補助的な血液検査です。

CA19-9
膵臓がんや胆のうがん発見のための補助的な血液検査です。

PSA ※男性のみ
前立腺がんを高い精度で早期に発見する血液検査です。



食道がん・胃がん

※2日ドック、1日ドック(消化器コース、レディースコース)には含まれます

上部消化管内視鏡(胃カメラ)
7,700円

内視鏡を使用して、胃の粘膜を直接観察します。また、必要時には胃粘膜の組織検査まで可能です。上部消化管X線(胃バリウム)に代えての実施となります。

事前
予約



大腸がん

全大腸内視鏡検査

2日ドック(月~木曜日)のみ

16,500円

直腸からS状結腸、下行結腸、横行結腸、上行結腸、盲腸までを観察します。2日目の午前中に下剤を飲んで前処置を行い、午後から検査となります。2日ドック総合コースに含まれる大腸内視鏡は直腸からS状結腸までの観察となりますので、下行結腸、横行結腸、上行結腸、盲腸までを観察希望の方はお申し込みください。

《所要時間：処置内容により異なります》

※終了時間は16~17時頃です

身体情報、治療歴などの確認が必要ですので、事前に電話にてお申し込みください。

気になる部分を徹底チェック

※料金は全て税込

女性特有のがんが気になる方

※1日ドック(レディースコース)には含まれます



乳がん

《所要時間：約25分》

マンモグラフィ + 乳房超音波



(一方向)6,050円 50歳以上の方

(二方向)7,150円 50歳未満の方

「マンモグラフィ」は、乳房を検査機器で圧迫し、X線で撮影します。乳がんの初期に多く見られる微細な石灰化を写し出すことができます。

「乳房超音波」は、乳房の上から超音波を当てて観察しますマンモグラフィで写りにくいしこり(腫瘍)や乳腺のう胞を確認できます。

それぞれの長所を活かした併用検診がおすすめです

《所要時間：約15分》

マンモグラフィ (一方向)4,400円 50歳以上の方

(二方向)5,500円 50歳未満の方

《所要時間：約10分》

乳房超音波 3,300円



子宮がん

子宮頸部細胞診

《所要時間：約5分》

4,400円

子宮頸がん、子宮ポリープなどがわかります。

《所要時間：約5分》

子宮頸部細胞診 + HPV

8,800円

子宮頸がん、その原因となるヒトパピローマウイルス感染の有無を調べるDNA検査です。

経膣超音波(月～金曜日) 《所要時間：約10分》

4,400円

子宮筋腫の有無、卵巣腫瘍などを調べます。

※子宮頸部細胞診とのセット受診をおすすめします。



腫瘍マーカー CA125

1,980円

※女性のみ

卵巣がんや子宮がん発見のための補助的な血液検査です。

その他のオプション

《所要時間：約5分》



骨密度検査

4,400円

※1日ドック(レディースコース)には含まれます



X線で大腿骨頸部の骨密度を測定し、骨粗鬆症を調べます。

《所要時間：約10分》



視野検査

2,200円

※2日ドックには含まれます

緑内障や網膜疾患、脳神経関連による視野異常や欠損を早期に発見できます。

《所要時間：約1分》



体組成測定

1,100円

全身の筋肉量や脂肪を測定。上肢、下肢、体幹別に評価します。

《所要時間：約40分》



歯のクリーニング

+ 口腔内(口腔がん)検診

月～金曜日(1日ドック)

7,150円

事前
予約

《所要時間：約30分》

歯のクリーニング

月～金曜日(2日ドック)

3,850円

歯磨きではとれない歯の汚れや着色を機械的清掃(PMTC)で落とします。

事前
予約

《所要時間：約10分》

口腔内(口腔がん)検診

※2日ドックには含まれます

月～金曜日

4,400円

むし歯、歯周病、口腔がんや顎関節の状態を調べます。

おすすめ
オプション
プラン

動脈硬化が気になる方におすすめ

胸部CT、頸動脈超音波、血圧脈波

オプション合計
17,600円

心臓病・動脈硬化・血圧が気になる方



循環器セット

1日ドック(月～金曜日)のみ

15,950円

血圧脈波、心臓超音波、頸動脈超音波、負荷心電図
狭心症や心筋梗塞、不整脈、動脈硬化などを調べます。

《所要時間：約50分》

事前
予約

頸動脈超音波

3,300円

頸動脈の動脈硬化の程度を
調べます。

《所要時間：約15分》

《所要時間：約10分》

血圧脈波

3,300円

両腕・両足首の血圧と脈波を
測定し、下肢の動脈硬化や
狭窄などを調べます。

高血圧・糖尿病・脂質異常症の既往がある方におすすめ

脳・認知機能が気になる方



脳の健康度評価セット

(月～金曜日) 30,250円

頭部MRI+MRA、頸動脈超音波、認知機能チェック(MCI
スクリーニング)

NEW

《所要時間：約55分》

事前
予約

NEW

認知機能チェック(MCIスクリーニング)

(月～金曜日) 3,300円

対話(質問)形式の簡単な検査で認知機能(記憶力)を数値
化し、認知機能低下の度合いを調べます。

《所要時間：約10分》

事前
予約

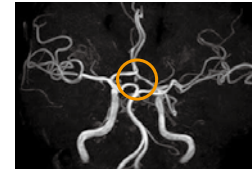
頭部MRI+MRA

23,650円

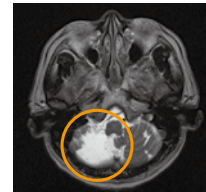
無症候性脳梗塞や脳出血瘢痕、脳腫瘍、脳萎縮、脳動脈瘤、
脳血管狭窄(閉塞)、奇形などを調べます。

《所要時間：約30分》

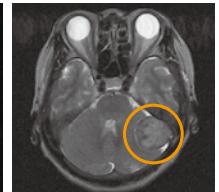
事前
予約



未破裂脳動脈瘤(MRA画像)



陳旧性脳梗塞(T2強調画像)
※以前に脳梗塞を起こしたあと



髄膜腫(T2強調画像)

脳梗塞・脳出血の家族歴がある方、
高血圧・糖尿病・脂質異常症の既
往がある方におすすめ

※検査項目によっては、結果を後日通知することがあります。 ※ 事前予約 の検査は人数制限がありますので、お早めにお申し込みください。

「MCI(軽度認知障害)」とは？

認知症の前段階「MCI」の検査を導入しました!!

MCI(軽度認知障害)とは、正常と認知症の間ともいえる状態の
ことで、日常生活への影響がほとんどないため、認知症とは診
断されません。しかし、MCIの人のうち年間10～15%は認知症に移
行するとされ、年齢を重ねるほど発症のリスクが高まります。

また、糖尿病をはじめとする生活習慣病は、認知機能低下の大き
なリスク要因であることが分かっています。特に50歳代からは
生活習慣病が急増するため、認知機能の定期チェックを習慣化し、わ
ずかな変化にも早期に気づけるよう心掛けることが重要です。

チェック習慣の一つとして、ぜひ「認知機能チェック(MCIスク
リーニング)」または、認知機能チェックを含む「脳の健康度評価
セット」を追加してみませんか？

↓「認知機能チェック」は、こんな方におすすめ↓

40歳以上

糖尿病、高血圧、脂質異常症等の
生活習慣病、ストレスや不安、
喫煙歴、不規則な食生活、運動不足
などに該当する方

もの忘れが気になる、あるいは、
周囲から指摘を受けたことがある方

頭部外傷や脳卒中などの経験がある方

※「もの忘れ検査セット(頭部MRI+MRA、頸動脈超音波、脳機能検査(MMSテスト))」の内容を見直し、
「脳の健康度評価セット(頭部MRI+MRA、頸動脈超音波、認知機能チェック[MCIスクリーニング])」となりました。

オプション検査項目

※料金は全て税込

※●●印が付いている検査は追加可能です。

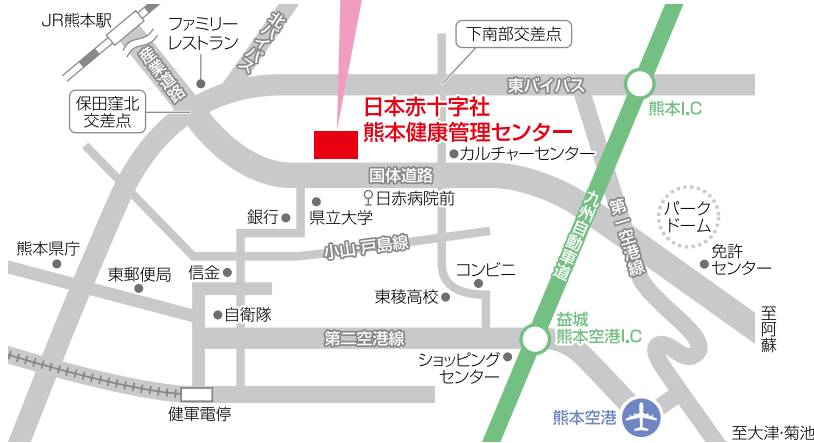
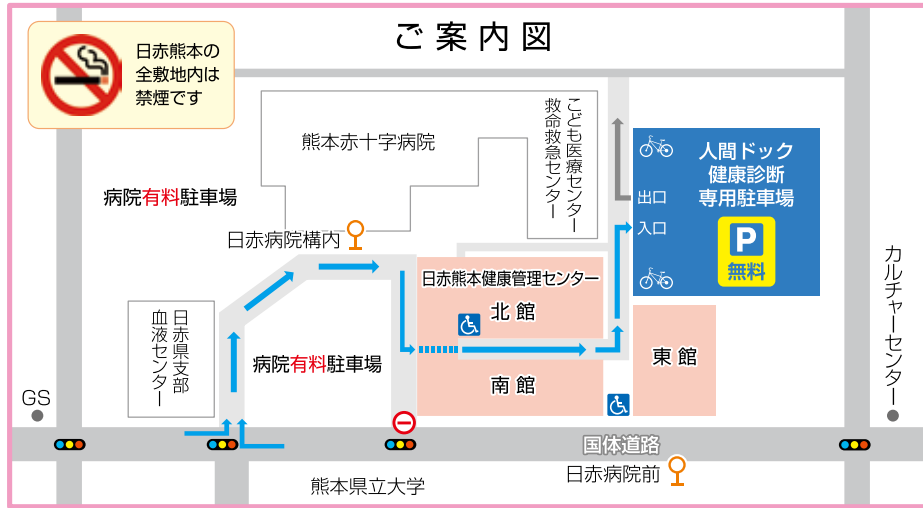
ドックオプション検査(追加検査)項目		税込料金(円)	2日ドック	1日ドック		
			総合コース	標準コース	消化器コース	レディースコース
1)	【脳機能】脳の健康度評価セット ※ 事前予約	30,250	●	●	●	●
2)	【脳機能】認知機能チェック(MCIスクリーニング) ※ 事前予約	3,300	●	●	●	●
3)	【脳血管】頭部MRI+MRA 事前予約	23,650	●	●	●	●
4)	【肺がん】胸部CT	11,000	●	●	●	●
5)	【動脈硬化】循環器セット ※ 事前予約	15,950		●		
6)	【動脈硬化】頸動脈超音波	3,300	●	●	●	●
7)	【動脈硬化】血圧脈波	3,300	●	●	●	●
8)	【大腸がん】全大腸内視鏡検査 ※※ 事前予約	16,500	●			
9)	【食道・胃がん】上部消化管内視鏡(胃カメラ) 事前予約	7,700	コースに含む	●	コースに含む	コースに含む
10)	【胃がん】胃の健康度評価 (ヘリコバクター・ピロリ+ペプシノゲン)	3,300	コースに含む	●	コースに含む	●
11)	【消化器系のがん】腫瘍マーカー(CEA)	1,980	コースに含む	●	コースに含む	●
12)	【肝臓がん】腫瘍マーカー(AFP)	1,980	●	●	コースに含む	●
13)	【膵臓がん】腫瘍マーカー(CA19-9)	1,980	●	●	●	●
14)	【前立腺がん】腫瘍マーカー(PSA) 男性のみ	1,980	●	●	●	
15)	【甲状腺がん】甲状腺超音波+血液(甲状腺機能)	4,400	●	●	●	コースに含む
16)	【乳がん】乳房超音波	3,300	●	●	●	
17)	【乳がん】マンモグラフィ+乳房超音波 (50歳以上：一方/50歳未満：二方向) 女性のみ	(一方)6,050 (二方向)7,150	●	●	●	
18)	【乳がん】マンモグラフィ (50歳以上：一方/50歳未満：二方向) 女性のみ	(一方)4,400 (二方向)5,500	●	●	●	
19)	【子宮頸がん】子宮頸部細胞診 女性のみ	4,400	●	●	●	
20)	【子宮頸がん】子宮頸部細胞診+HPV 女性のみ	8,800	●	●	●	
21)	【子宮・卵巣】経膈超音波 ※ 女性のみ	4,400	●	●	●	
22)	【卵巣がん】腫瘍マーカー(CA125) 女性のみ	1,980	●	●	●	
23)	【骨粗鬆症】骨密度検査	4,400	●	●	●	
24)	視野検査	2,200	コースに含む	●	●	
25)	体組成測定	1,100	●	●	●	●
26)	歯のクリーニング+口腔内(口腔がん)検診 ※ 事前予約	7,150		●		
27)	歯のクリーニング ※ 事前予約	3,850	●			
28)	口腔内検診(むし歯・歯周病・口腔がん等) ※	4,400	コースに含む	●	●	

※1)、2)、5)、21)、26)~28)は月曜日~金曜日のみ実施

※※8)はドック2日目(火曜日~金曜日)に実施

1)【脳機能】脳の健康度評価セット………頭部MRI+MRA、頸動脈超音波、認知機能チェック(MCIスクリーニング)

5)【動脈硬化】循環器セット………血圧脈波、心臓超音波、頸動脈超音波、負荷心電図



当センターへお越しの際は、できるだけ公共交通機関をご利用ください。
バスをご利用の方は「日赤病院構内」または「日赤病院前」下車

熊本市バス		産交バス	
■ 熊本駅長嶺線	H4-1	■ 桜町バスターミナル～戸島	G1-3
■ 帯山線	H3-1 H3-2 H3-4	■ 西部車庫～免許センター	G1-5
■ 島崎保田窪線	H1-1 H2-1 W1-1 W2-1		
■ 渡鹿長嶺線	G1-4	各社共通	
■ 健軍長嶺線	Y1-1 Y0-1 Y0-3 Y1-4	■ 東バイパスライナー	HL

受診者の皆様と私たちの約束

当センターは、受診者の皆様との相互協力関係を築き、受診者の皆様へ良質な医療サービス(人間ドック・健康診断・診療など)を提供するために、皆様の権利と責務について次のとおり表明いたします。

- 良質な医療サービスを公平公正に受ける権利があります。
- 個人として常にその人格が尊重される権利があります。
- 自分が受ける検査内容や危険性などについて、理解できるまで十分な説明と情報の提供を受ける権利があります。
- 自分が受けている医療サービスについて十分理解できるまで質問し、知る権利があります。
- 個人のプライバシーが保護される権利があります。
- 自分が受ける医療サービスを理解し、自ら決定する権利があります。
- 医療サービスの受診に必要な自分自身の健康状態に関する情報をできるだけ正確に医療提供者に伝えていただく責務があります。
- すべての方が適切な医療サービスを受けられるようにするために、当センターの規則を守っていただく責務があります。

日本赤十字社 熊本健康管理センター

〒861-8528 熊本市東区長嶺南二丁目1番1号

日赤 健康

検索

